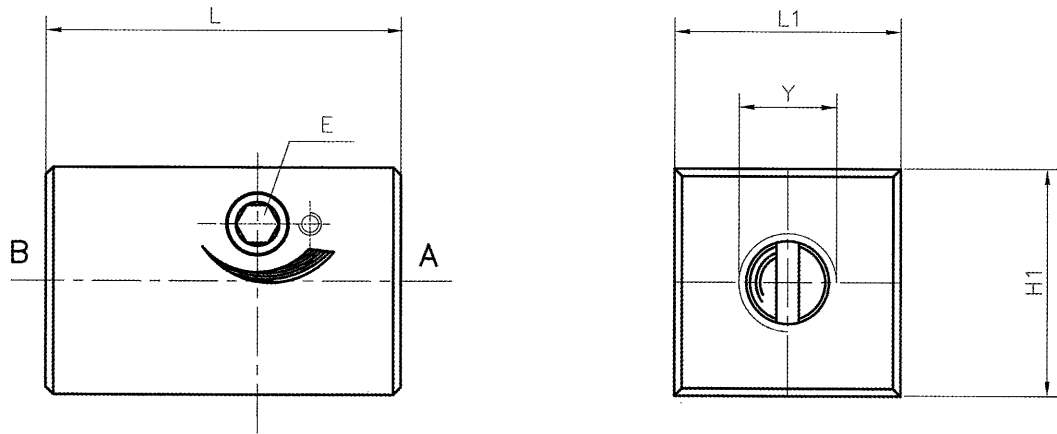




VALVOLA STROZZATRICE UNIDIREZIONALE  
CON REGOLAZIONE  
ON LINE FLOW RESTRICTORS  
WITH CHECK VALVES

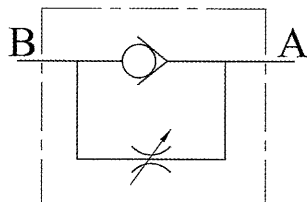
Pag. 11.01.01

DIMENSIONI/DIMENSION



47	30	30	HEX3	1/4"G	0.2 Kg
60	30	30	HEX3	3/8"G	0.3 Kg
60	30	30	HEX3	1/2"G	0.3 Kg
<b>L</b>	<b>L1</b>	<b>H1</b>	<b>E</b>	<b>Y</b>	<b>PESO WEIGHT</b>

SCHEMA IDRAULICO / HYDRAULIC DIAGRAM



DESCRIZIONE/DESIGN

Strozzatore unidirezionale con regolazione facilitata e possibilità di montaggio affiancato e/o a quadro.

Compact on line one-way non pressure compensated flow control valve.  
Steel body. Free flow A → B, flow control B → A with easy and progressive adjustment.

PIOMBATURA/SEALING

CODICE ORDINAZIONE/ORDERING CODE

916000

\* vedi diagramma  
\* see performance graph

CODICI DI ORDINAZIONE VALVOLE / ORDERING VALVES CODE

CODICE ORDINAZIONE ORDERING CODE	CAMPO DI TARATURA* ADJUSTANCE* PRESSURE RANGE (bar)	CAMPO DI PORTATA (l/min) FLOW RANGE (l/min)	PRESSIONE MAX (bar) MAX. PEAK PRESSURE (bar)	Y
A11020001.00	a	1-20	700	1/4"G
A11030001.00	b	1-40	700	3/8"G
A11030002.00	c	1-40	700	3/8"G
A11040001.00	d	5-60	700	1/2"G
A11040002.00	e	5-60	700	1/2"G

**DATI TECNICI / TECHNICAL DATA**

● MATERIALI USATI / MATERIAL EMPLOYED

CORPO/BODY: Acciaio zincato/zinc plated steel  
COMPONENTI/VALVES: Acciaio trattato/Hardened steel  
GUARNIZIONI/SEALS: Buna N

● CONDIZIONI DI FUNZIONAMENTO / OPERATIONAL RANGE

MONTAGGIO / MOUNTING:  
orientamento a piacere / as preferred.

TEMPERATURE / TEMPERATURES:

Consigliate d'esercizio da +40°C a +70°C / Ideal operating range between +40°C and +70°C  
Massima d'esercizio +90°C / Max operating temperature +90°C  
Minima/Massima ambientale -20°C/+60°C / Min/Max environment temps. -20°C/+60°C

OLIO / OIL:

Minerale con viscosità da 16 a 90 cSt (SAE10-SAE30) / Mineral oil with viscosity between 16 and 90 cSt (SAE10 a SAE30)  
Indice di viscosità minimo 110 / Min index of viscosity 110  
Indice di viscosità consigliato 150 / Recommended index of viscosity 150

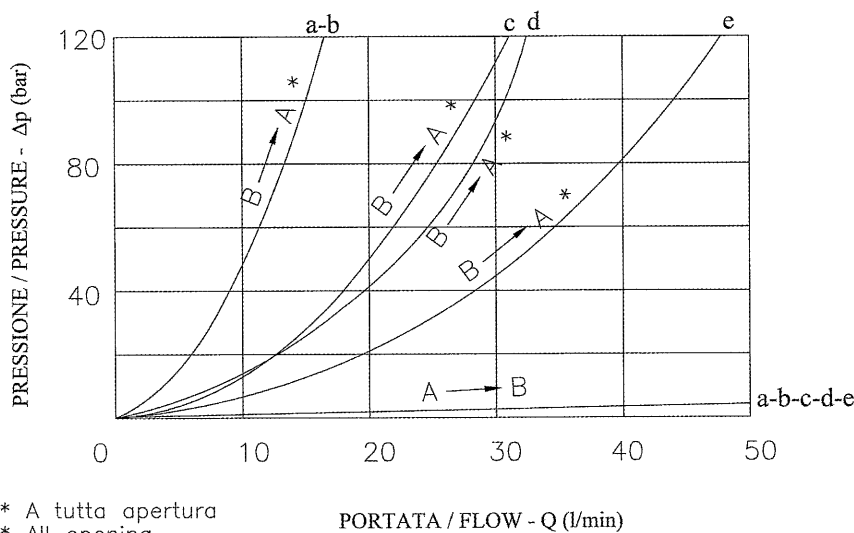
FILTRAGGIO / FILTERING:

Consigliato 50 Micron o inferiore / Recommended 50 microns or less

TRAFILAMENTO / LEAKAGE:

Nella posizione chiusa 0.05-0.3 l/min / In the closed position between 0.05-0.3 l/min

**CURVE CARATTERISTICHE / PERFORMANCE CURVES**



\* A tutta apertura  
\* All opening

PORTATA / FLOW - Q (l/min)

**NOTE**

Condizioni tecniche delle rilevazioni:  
Tolio: 50°C; volio: 16 cSt; Tamb: 20°C  
Test conditions:  
Tolio: 50°C; volio: 16 cSt; Tamb: 20°C

**ANNOTAZIONI / ANNOTATIONS**

**SETTORI APPLICATIVI / APPLICATION FIELDS**

